



Projekt- „Rozwój bazy w Drawieńskim Parku Narodowym do prowadzenia edukacji ekologicznej na rzecz ochrony przyrody Puszczy Drawskiej



Głównym celem projektu „Rozwój bazy w Drawieńskim Parku Narodowym do prowadzenia edukacji ekologicznej na rzecz ochrony przyrody Puszczy Drawskiej” nr POIS.02.04.00-00-0010/16 jest zachowanie pełni różnorodności biologicznej DPN rozumianej jako jakościowe i ilościowe bogactwo flory, fauny, zbiorowisk roślinnych, typów ekosystemu, a także dążenie do maksymalizacji wkładu Parku w zachowanie tego bogactwa w skali regionu, kraju i Europy. Adaptacja budynku w Drawnie, na centrum Edukacji i Turystyki oraz przystosowanie Punktu Informacji Turystycznej w Głusku do prowadzenia edukacji ekologicznej wynika z potrzeby dążenia do minimalizacji ingerencji człowieka w przyrodę DPN, publicznego udostępnienia Parku w zakresie nie zagrażającym jego przyrodzie, budowie świadomości własnego oddziaływania na przyrodę i chęci jej ochrony i akceptacji dla ograniczeń w udostępnieniu terenu DPN. Rozwój bazy do prowadzenia edukacji ekologicznej pozwoli zrealizować powyższe cele. Projekt obejmuje działania nakierowane na zwiększenie efektywności prowadzonych działań edukacyjnych, które wspierane będą między innymi poprzez zastosowanie nowoczesnych, interaktywnych i multimedialnych rozwiązań.

Planowany termin zakończenia realizacji projektu: IV kwartał 2019 r.

Całkowita wartość projektu wynosi: 4.658.729,04 zł, z czego dofinansowanie ze środków Unii Europejskiej 3.219.446,89 zł

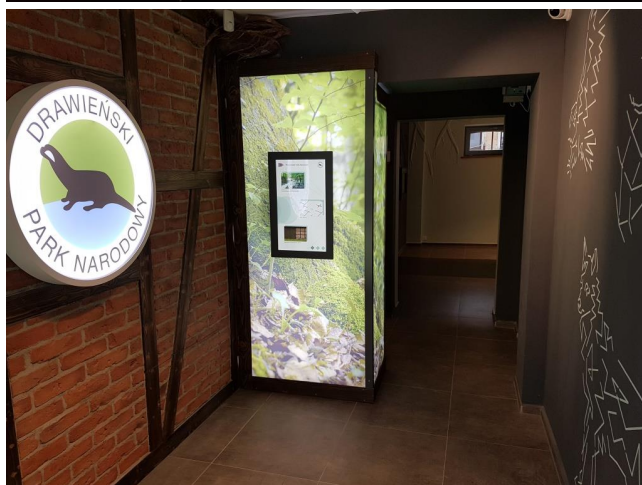
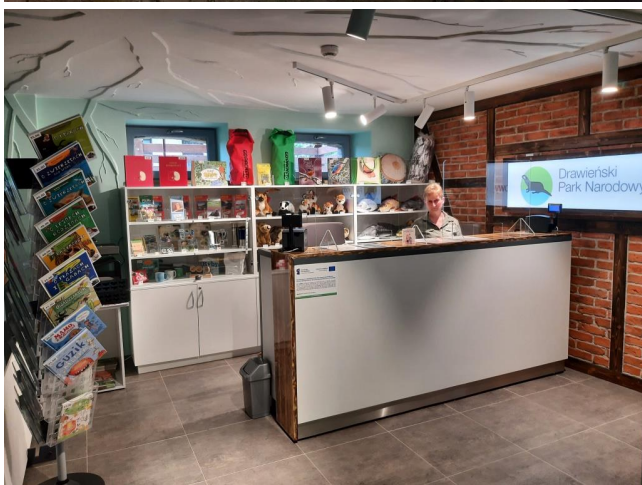
Opis do projektu pt.: „Rozwój bazy w Drawieńskim Parku Narodowym do prowadzenia edukacji ekologicznej na rzecz ochrony przyrody Puszczy Drawskiej.

W ramach projektu wykonano:

1. Wykonanie w Drawnie ekspozycji w ramach wystawy „Las zobaczyć to co zagrożone, zobaczyć to co niewidoczne” wraz z wyposażeniem Sali edukacyjnej.

W ramach pozycji wykonano i zamontowano kioski multimedialne zawierające informacje o Drawieńskim Parku Narodowym oraz przedstawiający plan ekspozycji, w przejściu z recepcji na salę wystawową („Pod korzeniami”), zostały zamontowane korzenie LED imitujące wejście pod powierzchnię ziemi, w sali tej znajdują się stanowiska: mrowisko rudnic i stanowisko gniazdo os zwyczajnych, oraz pień drzewa czyli pulpity sterujący, w którym jest zainstalowana aplikacja dotykowa dla stanowisk nor lisa, wilka i borsuka. W tej Sali możemy również podziwiać dermoplasty: wilka, lisa oraz borsuka wraz uformowanymi dla danego w/w gatunku nor.

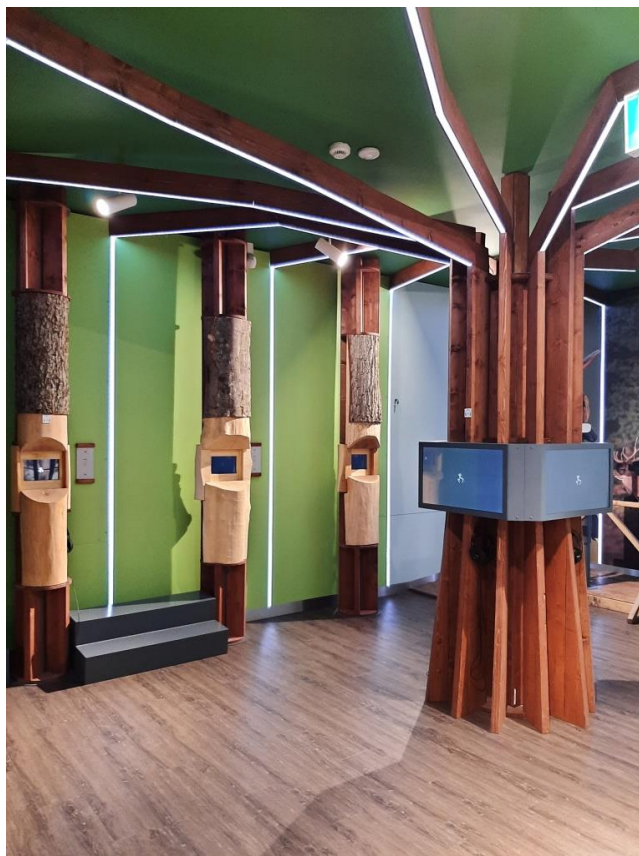




W sali D („Serce Puszczy”), zamontowano dioramę lasu jest makietą odzwierciedlająca naturalny typ lasu „Święta hala” – posiadająca podświetlenia led dla poszczególnych pięter lasu, na drzewach znajdują się, które można za pomocą ekranu dotykowe podświetlić dermoplasty kuny, wiewiórki, drozda, bielika mysikrólika, gołębia siniaka, wilgi, kowalika oraz puchacza. W sali znajduje się stanowisko: Klon z dziuplą, Dąb z dziuplą, Olsza z dziuplą stanowiska te przedstawiają rzeczywisty wygląd kory poszczególnego drzewa oraz koloru drewna pod korą dodatkowo za pomocą ekranu dotykowego możemy zobaczyć jaki gatunek ptaka zamieszkuje w poszczególnym drzewie. Na samym środku sali znajduje się drzewo multimedialne z wbudowanymi 4 ekranami dotykowymi zawierającymi informacje o leśnych siedliskach przyrodniczych w DPN, Obszarze Ochrony Ścisłej „Święta Hala”, o głązach narzutowych, owadach, tropach i śladach zwierząt oraz problemie zaśmiecania lasu. Naprzeciwko dioramy lasu zamontowano stanowisko z lornetkami – tu z kolei może „podglądać” zachowania w naturalnym środowisku: dzika, jelenia, zimorodka czy pająka. Ułożymy również puzzle drewniane zamontowane na metalowych rurkach.

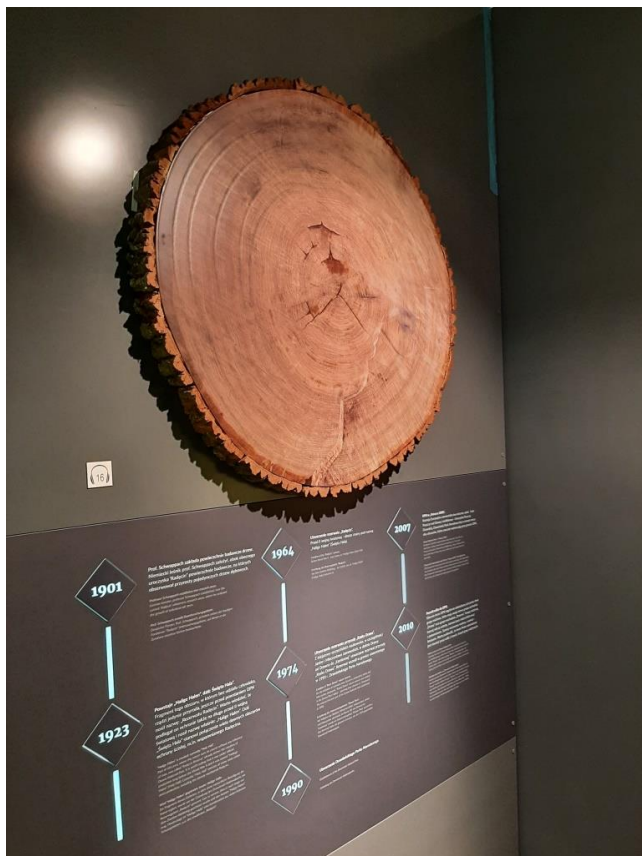






W Sali E („Mikro-Makro”) wykonano ekspozycję „Plaster drzewa” – walec drewniany z uruchamianymi podświetleniami led dla poszczególnych dat historycznych, zamontowano sandbox, który umożliwi tworzenie modelu rzeźby terenu i generowanie barwnego rysunku poziomicowego ukazującego różnicę wysokościową na formowanym interaktywnym modelu z piasku. Stanowisko małe owady to gablota ekspozycyjna z 17 szt. owadów występujących na terenie DPN wraz podświetleniem każdego stanowiska oraz obejrzenia owada powiększonego z każdej strony. Stanowisko ze stereoskopami w ilości 4 szt. – przedstawiające świat ptaków, grzybów, roślin i owadów występujących na terenie DPN za pomocą zdjęć. W tej sali znajdują się również ekrany dotykowe z grami i quizami dla dzieci i nie tylko oraz przestrzeń dla najmłodszych z pufkami w kształcie owadów: pająka, mrówki oraz biedronki.







Drawieński Park Narodowy

Projekt- „Rozwój bazy w Drawieńskim Parku Narodowym do prowadzenia edukacji ekologicznej na rzecz ochrony przyrody Puszczy Drawskiej

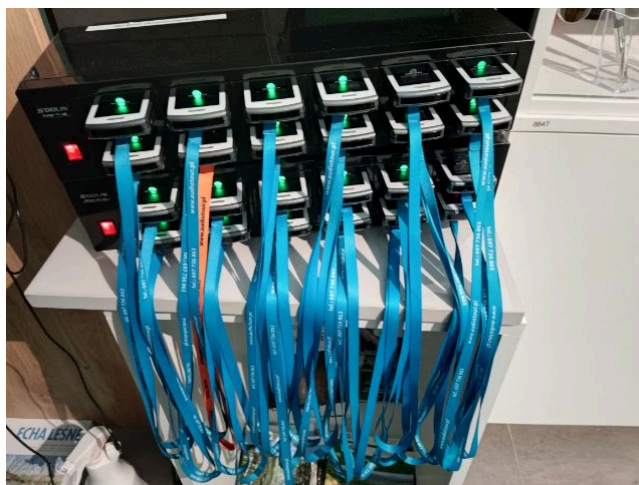
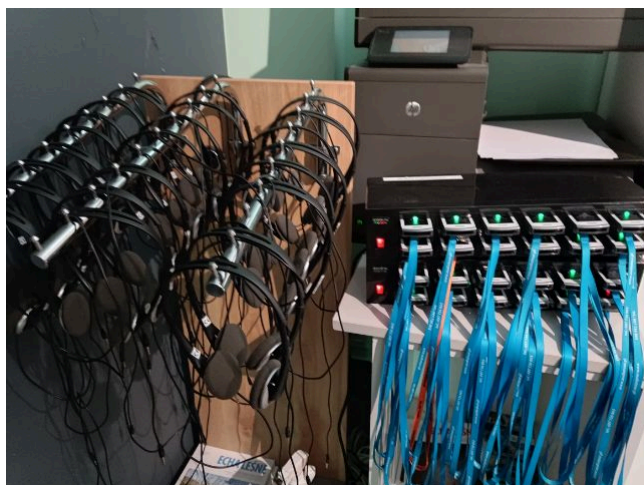




Wyposażono również salę konferencyjną w system konferencyjny, stół z blatem składanym, krzesła.

Zakupiono również 24 szt. keypadów wraz z słuchawkami, ładowarkami do samodzielnego zwiedzania wystawy.

Dodatkowo wykonano system oświetleniowy, system nagłaśniający, system SSWiN, system p.poż. SSP, system CCTV,





1. Wykonanie w Głusku ekspozycji w ramach wystawy ‘Wodny Świat’

W ramach pozycji wykonano wystawę składającą się z ekspozycji akwarystycznej ukazującej podwodny świat DPN, prezentujący (w tym) rzadkie gatunki ryb zamieszkujące akweny: Jezioro Czarne, Jezioro Ostrowieckie, rzekę Drawę. Strefy akwarystyczne:

- „akwarium Jezioro Czarne” - akwarium w otworze w ścianie, charakterystyczne dla Jeziora Czarnego podłoże wapienne (lub bez podłoża), ramienice, krasnopióry, sieje; tło akwarium turkusowe, oddające barwę wody; akwarium wpasować w przekrój jeziora pokazujący jego poszczególne warstwy. Obok misy jeziornej przedstawić ponor.
- Strefa „rzeka Drawa” - największe akwarium; pokazać wzorcowy odcinek rzeki, najbardziej dziki i najbardziej cenny. Nad akwarium wysoka piaszczysta skarpa z norą zimorodka.
- Strefa „akwarium kaskadowe z roślinami” - umieszczone w centralnej części pomieszczenia, dno piaszczyste z pojedynczymi kamieniami, włosienicznikami, kamienie z krasnorostami. Przy każdym akwarium znajduje się informacja o jego zawartości.

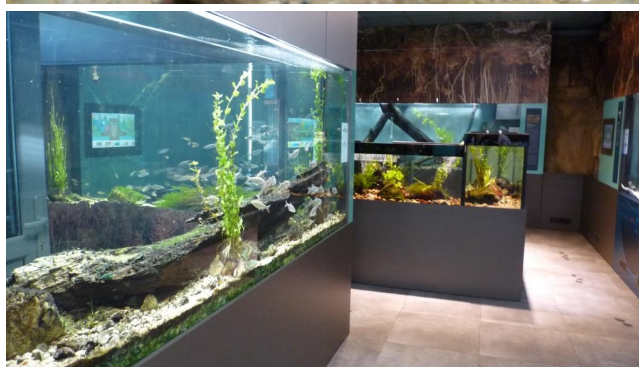
Zakupiono i zamontowano projektor sufitowy, w Sali kinowej znajdują się dwa symulatory splotu kajakiem. Wykonano ekspozycję pt. „Od flisaka do kajaka”.

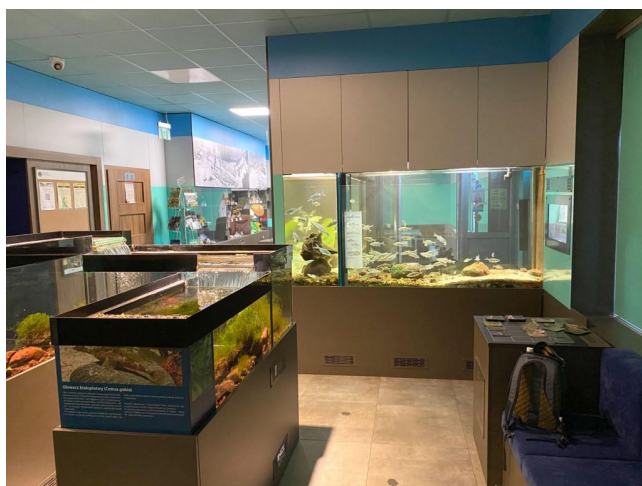
Zamontowano monitory dotykowe z informacjami o przyrodzie DPN, filmami animowanymi, rysunkami, quizami wiedzy, puzzlami dotykowymi.

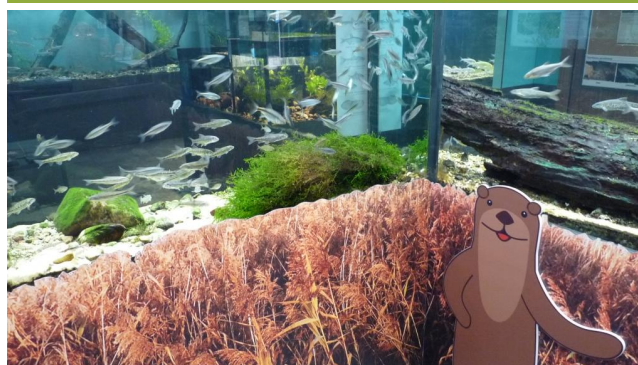
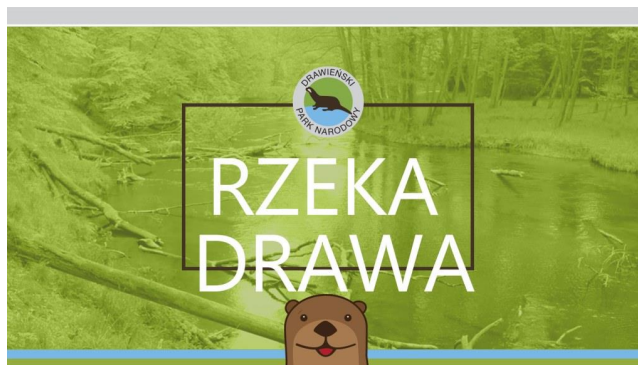
Wykonano 2 stanowiska z puzzlami magnetycznymi: do ułożenia: wybrane zwierzęta i ryby DPN. Wykonano miejsce zabaw dla dzieci wyposażone w stoły i krzesła. Zabawy to samodzielne budowanie z drewna, majsterkowanie, układanie drewnianych puzzli, łowienie na wędkę drewnianych ryb itp. To również miejsce dla dorosłych służące do czytania wydawnictw czy analizowania map.

Wykonano zabudowę lady recepcyjnej oraz paneli wystawienniczych, wstawiono siedziska tapicerowane, drzwi wewnętrzne oraz zamontowano w oknach zasłony panelowe. Lada i gabloty drewniane.

Na podłodze w części recepcyjnej zabawa w chodzenie po wodzie, którą zapewnia obraz z rzutnika multimedialnego zamontowanego przy suficie nad pierwszym akwariem.







1. Zakup i montaż dźwigu osobowego

W ramach pozycji zakupiono i zamontowano windę.

1. Zakup pomocy dydaktycznych

W ramach pozycji w zakupiono: mikroskopy w ilości 35 sztuk, lornetki w ilości 20 sztuk, zestawy do badania wody w ilości 10 sztuk

1. Zakup materiałów informacyjno – promocyjnych

W ramach pozycji zakupiono Zakup materiałów informacyjno – promocyjnych:



Drawieński Park Narodowy

Projekt- „Rozwój bazy w Drawieńskim Parku Narodowym do prowadzenia edukacji ekologicznej na rzecz ochrony przyrody Puszczy Drawskiej

tablice informacyjne w ilości 3 sztuki, tablice pamiątkowe w ilości 2 sztuki, rollap promujący projekt w ilości 2 sztuki, naklejki w ilości 30 sztuk, tabliczki w ilości 10 sztuk, banerów w ilości 2 sztuki.

1. Przygotowanie projektu - opracowanie innej dokumentacji technicznej lub finansowej - Opracowanie planów i projektów, w tym weryfikacja kosztów wystaw w Drawnie i Głusku.

W ramach pozycji wykonano opracowanie planów i projektów.

Data wydruku: 18.05.2026 14:25:21

Adres

URL:

<http://www.dpn.pl/projekt-rozwoj-bazy-w-drawienskim-parku-narodowym-do-prowadzenia-edukacji-ekologicznej->