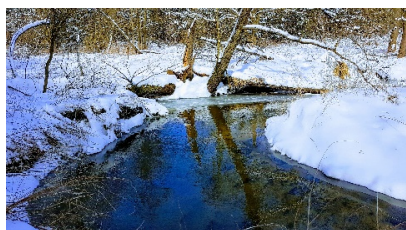


Kilka słów Piotra o Dziecięcym Parku Narodowym Leśnej Strugi.

Kilka słów Piotra o Dziecięcym Parku Narodowym Leśnej Strugi.

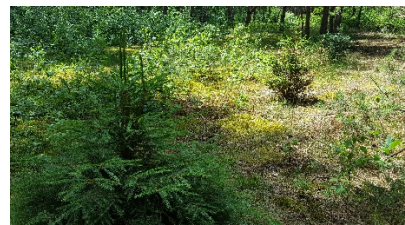


W dniu 25.03.2018 zainspirowany audycją „Mali Strażnicy Dzikiego Królestwa” emitowanej w Polskim Radiu Dzieciom założyłem z moim bratem nasz dziecięcy park. Założyliśmy go wczesną wiosną więc już w nowym parku mogliśmy przywitać powracającą do życia przyrodę. Kiedy byłem na patrolu w dniu założenia parku dokładnie określiłem, gdzie znajdować się będą granice. W tym celu odwiedziłem cały teren dzisiejszego Dziecięcego Parku Narodowego Leśnej Strugi (DPNLS) i jego otuliny. Zobaczyliśmy wtedy wiele gatunków zwierząt i roślin. Opisaliśmy te obserwacje w naszej Dzikiej Księdze Życia. Zapisujemy tam po jednej stronie obserwacje, a po drugiej gatunki zwierząt i roślin zaobserwowane na terenie parku. Naszym sercem DPNLS jest leśna struga od której pochodzi nazwa naszego parku. Przepływa ona tuż obok północnej granicy, przez łąkę, na którą lubią przychodzić dziki. Obok niej jest las sosnowo brzozy, w którym często słychać dzięcioły czarne.



W naszym dziecięcym parku prowadzimy dwa projekty. Jest to Przyjaciół Parku Narodowego, który możliwe, że znacie z pięciu parków w województwie małopolskim. Spróbowałiliśmy go naśladować, w związku z tym stworzyliśmy książeczkę z zadaniami i drewniany medal, czyli tak, jak to jest zrobione w innych parkach. Pierwszym przyjacielem naszego Parku jest Pan Krystian, prowadzący audycję w Polskim Radiu Dzieciom, który bezbłędnie rozwiązał wymyślone przez nas,

czyli przeze mnie i mojego brata Wojtka, zadania. Drugim naszym projektem jest Ośrodek Rehabilitacji Świątecznych Drzewek, w którym ratujemy drzewka porzucone po Bożym Narodzeniu. Jeśli tylko nie są całkiem uschnięte albo bez doniczki próbujemy je uratować. Ostatnio przy dyrekcji naszego parku rozłożyliśmy na sznurkach białe prześcieradło, które oświetliliśmy reflektorem i czekaliśmy aż przylecą nocne motyle, które później obserwowaliśmy.



Tak wygląda nasz Dziecięcy Park Narodowy Leśnej Strugi i nasze logo.



Piotrek, dyrektor Dziecięcego Parku Narodowego Leśnej Strugi

Data wydruku: 25.09.2023 05:29:13

Adres URL:



<http://www.dpn.pl/park-dzieciom/463-kilka-slow-piotra-o-dzieciecym-parku-narodowym-lesnej-strugi-.html>